

## 2. METODOLOGIA

Els 27 ajuntaments del litoral metropolità van acordar el 2004 iniciar els treballs de redacció i procés de debat d'un Pla estratègic amb l'objectiu d'arribar a unes línies estratègiques comunes que permetessin afrontar conjunta i coordinadament les problemàtiques específiques que afecten aquests municipis. Tanmateix, el pla estratègic del litoral és tant una forma de planificació del futur a curt i mitjà termini dels grans projectes estructurants del territori, com una forma de gestió de les expectatives, un procés obert de debat i concertació sobre aquest àmbit amb tots els agents implicats.

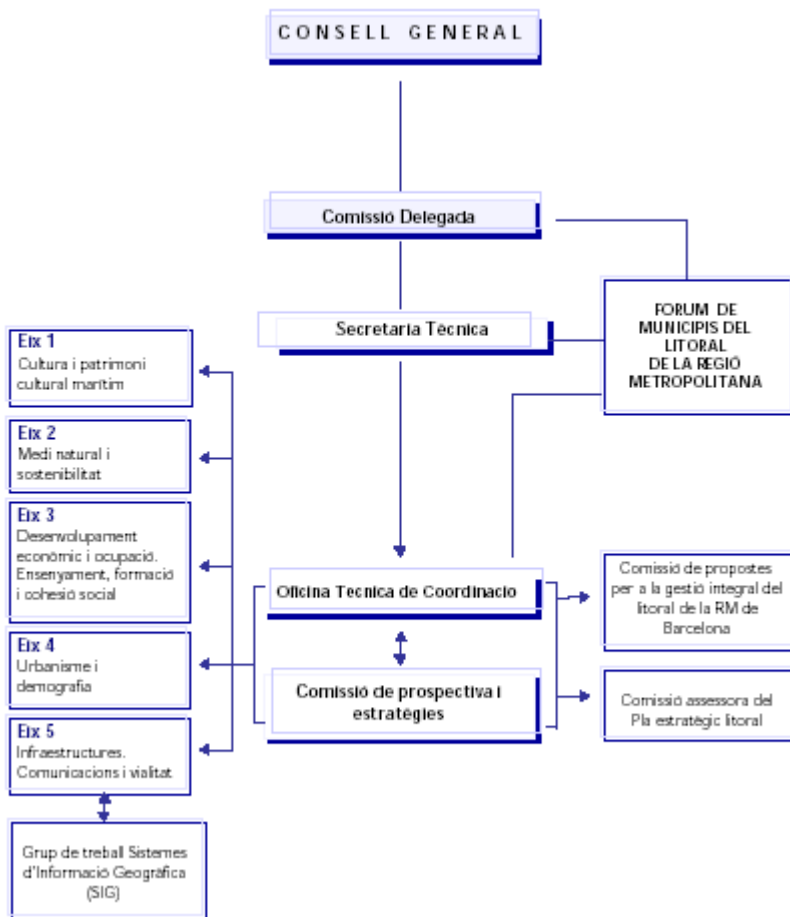
Parteix dels governs locals amb la voluntat d'implicar altres administracions d'àmbit superior, organismes competents sectorials, així com tècnics municipals, agents decisoris i població civil.

La organització és com segueix:

- Comissió Delegada del Pla, que és l'òrgan de govern que dirigeix els treballs del Pla i presideix la Sra. Maite Arqué, Alcadesa de Badalona.
- Secretaria tècnica dirigida per Jordi Sales primer i després per Andor Serra, president de EL FAR, en representació de la Comissió Delegada, i de la qual en formen part Agnès Gispert, coordinadora del Fòrum de Municipis del litoral (FML), Andreu Ulied, coordinador general del Pla. La secretaria es reuneix setmanalment.
- Oficina tècnica del Pla: MCRIT SL.

A continuació incorporem l'organigrama de l'organització del PEL.

---



El termini per aquesta fita es va establir en un any, en el qual s'han assolit les següents etapes:

- Informació: La identificació, l'inventari, integració i producció de la informació rellevant.
- Diagnosi: prioritització de les problemàtiques i potencialitats més rellevants. Definició de propostes concretes.
- Estratègies: Selecció participada, articulació i definició de línies estratègies en relació a uns objectius prioritaris. Síntesi d'accions estratègiques.
- Acord d'estratègies i Pla de seguiment.

Tant el procés de participació i concertació d'estratègies com les tasques tècniques de redacció, creació i elaboració de documentació específica s'ha abordat dintre d'un pla de treball i amb l'aplicació de diferents eines metodològiques segons la fase de treball que tot seguit exposem.

---