

4. MUSEUS*

* **Nota:** L'elaboració dels següents gràfics i taules s'ha fet a partir de la Base de dades Pla d'Equipaments Culturals (PEC_Cat), versió 5 d'octubre. Departament de Cultura i Mitjans de Comunicació. Hem exclòs de l'anàlisi a la ciutat de Barcelona.

4.1 Per comarques

4.1 Per comarques

Taula 1 Museus de Catalunya. 2006
 Per comarques. Nombre i titularitat

	Nombre de museus	Titularitat pública	Titularitat privada	Registres sense informació
Alt Camp	2	2	-	-
Alt Empordà	6	2	4	-
Alt Penedès	1	1	-	-
Alt Urgell	1	-	1	-
Alta Ribagorça	-	-	-	-
Anoia	3	3	-	-
Bages	2	1	1	-
Baix Camp	7	7	-	-
Baix Ebre	1	-	1	-
Baix Empordà	10	8	1	1
Baix Llobregat	8	8	-	-
Baix Penedès	2	1	1	-
Barcelonès (sense BCN)	6	6	-	-
Berguedà	2	1	-	1
Cerdanya	2	2	-	-
Conca de Barberà	6	5	1	-
Garraf	7	6	1	-
Garrotxa	2	2	-	-
Gironès	6	4	2	-
Maresme	13	12	1	-
Montsià	2	2	-	-
Noguera	1	1	-	-
Osona	1	-	1	-
Pallars Jussà	2	2	-	-
Pallars Sobirà	1	1	-	-
Pla de l'Estany	3	3	-	-
Pla d'Urgell	-	-	-	-
Priorat	-	-	-	-
Ribera d'Ebre	-	-	-	-
Ripollès	1	1	-	-
Segarra	2	2	-	-
Segrià	2	2	-	-
Selva	3	3	-	-
Solsonès	1	1	-	-
Tarragonès	6	1	1	4
Terra Alta	-	-	-	-
Urgell	1	1	-	-
Val d'Aran	3	3	-	-
Vallès Occidental	12	12	-	-
Vallès Oriental	6	6	-	-
Total	134	112	16	6

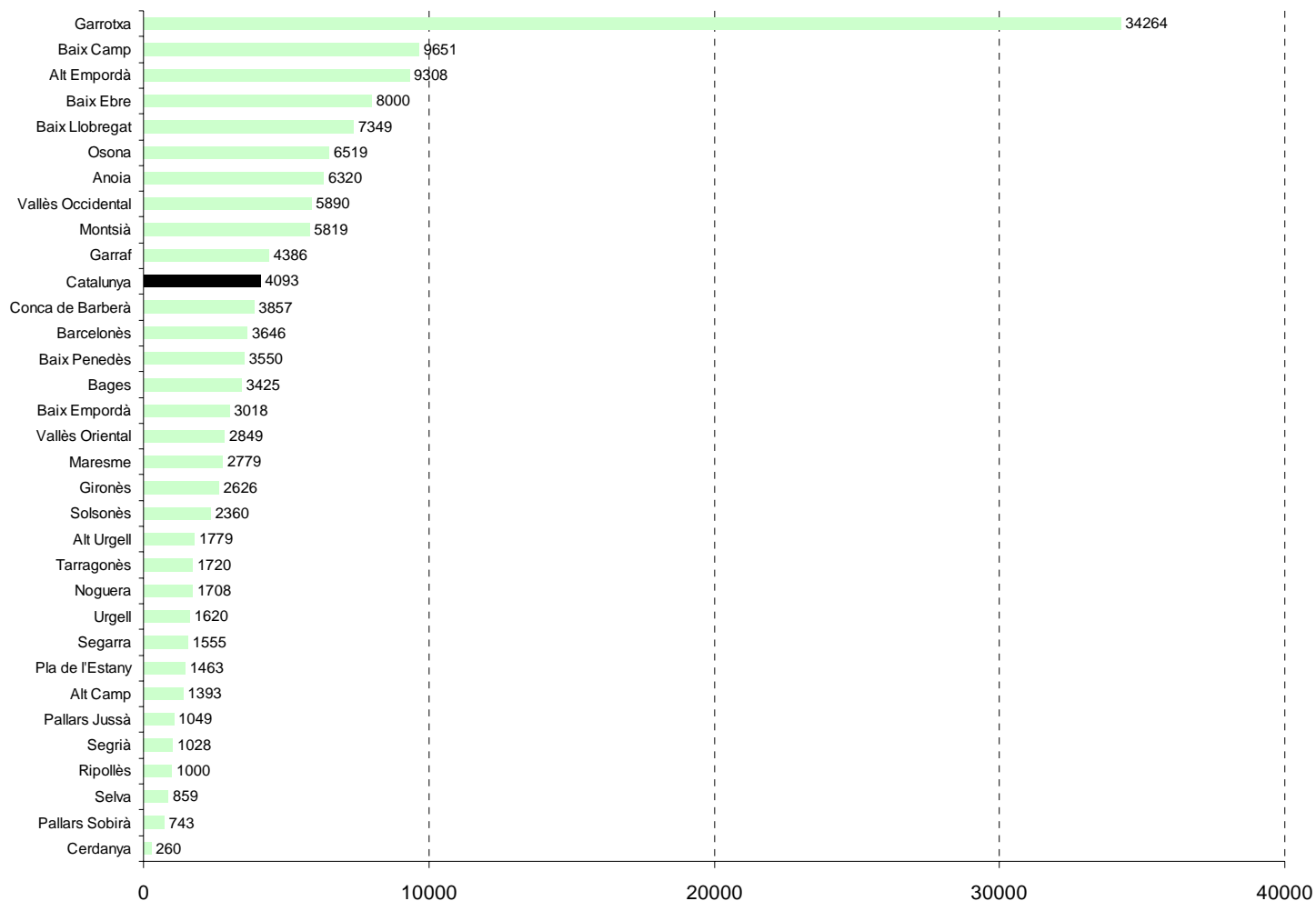
Font: Base de dades pla d'equipaments culturals (PEC_Cat), versió 5 d'octubre. Departament de Cultura i Mitjans de Comunicació

Taula 2 Museus de Catalunya. 2006
Per comarques. Superfície total i mitjana. En m²

	Superfície	Superfície mitjana	Registres sense informació
Alt Camp	2.785	1.393	-
Alt Empordà	27.923	9.308	3
Alt Penedès	-	-	1
Alt Urgell	1.779	1.779	-
Alta Ribagorça	-	-	-
Anoia	12.639	6.320	1
Bages	6.850	3.425	-
Baix Camp	19.301	9.651	5
Baix Ebre	8.000	8.000,	-
Baix Empordà	15.091	3.018	5
Baix Llobregat	22.048	7.349	5
Baix Penedès	7.100	3.550	-
Barcelonès (sense BCN)	10.938	3.646	3
Berguedà	-	-	2
Cerdanya	260	260	1
Conca de Barberà	7.714	3.857	4
Garraf	26.315	4.386	1
Garrigues	-	-	-
Garrotxa	34.264	34.264	1
Gironès	10.505	2.626	2
Maresme	27.787	2.779	3
Montsià	5.819	5.819	1
Noguera	1.708	1.708	-
Osona	6.519	6.519	-
Pallars Jussà	1.049	1.049	1
Pallars Sobirà	743	743	-
Pla de l'Estany	4.390	1.463	-
Pla d'Urgell	-	-	-
Priorat	-	-	-
Ribera d'Ebre	-	-	-
Ripollès	1.000	1.000	-
Segarra	3.109	1.555	-
Segrià	2.055	1.028	-
Selva	2.578	859	-
Solsonès	2.360	2.360	-
Tarragonès	3.439	1.720	4
Terra Alta	-	-	-
Urgell	1.620	1.620	-
Val d'Aran	-	-	3
Vallès Occidental	41.231	5.890	5
Vallès Oriental	8.548	2.849	3
Total	327.467	4.093	54

Font: Base de dades pla d'equipaments culturals (PEC_Cat), versió 5 d'octubre. Departament de Cultura i Mitjans de Comunicació

Gràfic 1 Superfície mitjana dels museus de Catalunya. 2006
Per comarques. En m²



Font: Base de dades pla d'equipaments culturals (PEC_Cat), versió 5 d'octubre. Departament de Cultura i Mitjans de Comunicació

4.2 Per àmbits territorials

Taula 3 Museus de Catalunya. 2006
Per àmbits territorials. Nombre i titularitat.

	Nombre de museus	Titularitat pública	Titularitat privada	Registres sense informació
Alt Pirineu i Aran	9	8	1	-
Àmbit de Ponent	6	6	2	-
Àmbit Metropolità (sense BCN)	53	51	3	-
Camp de Tarragona	23	16	2	4
Comarques Centrals	9	6	7	1
Comarques Gironines	31	23	1	1
Terres de l'Ebre	3	-	-	-
Total	134	110	16	6

Font: Base de dades pla d'equipaments culturals (PEC_Cat), versió 5 d'octubre. Departament de Cultura i Mitjans de Comunicació

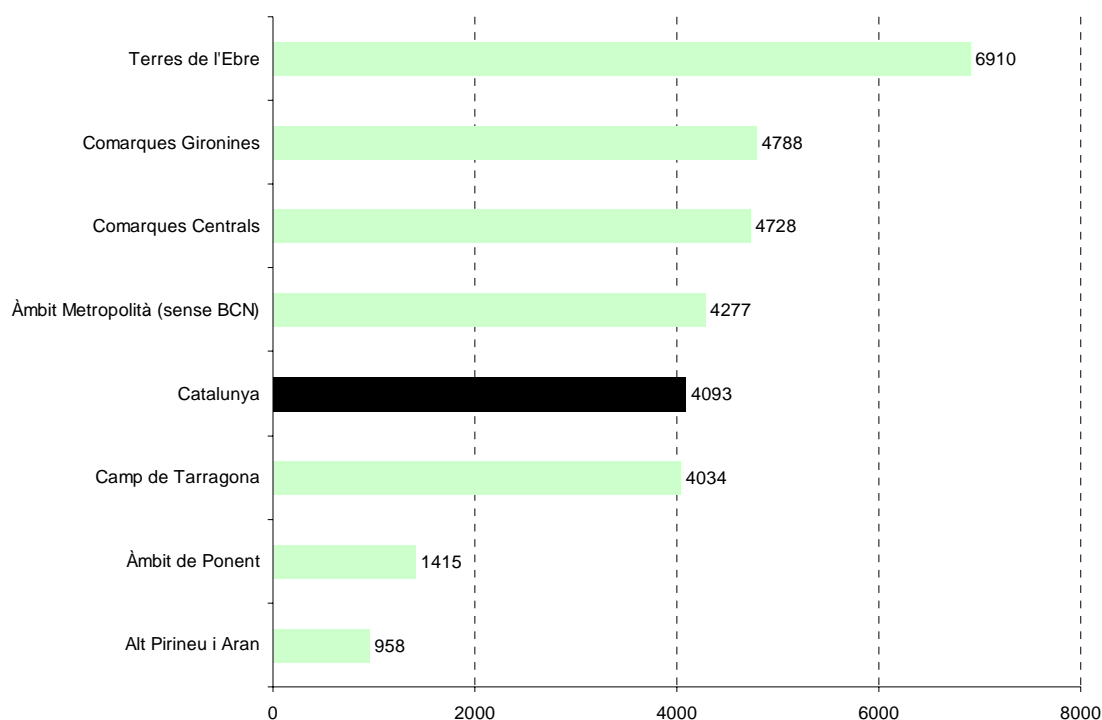
Taula 4 Museus de Catalunya. 2006
Per àmbits territorials. Superfície i mitjana. En m²

	Superfície total	Superfície mitjana	Registres sense informació
Alt Pirineu i Aran	3.831	958	5
Àmbit de Ponent	8.492	1.415	-
Àmbit Metropolità (sense BCN)	136.867	4.277	21
Camp de Tarragona	40.339	4.034	13
Comarques Centrals	28.368	4.728	3
Comarques Gironines	95.751	4.788	11
Terres de l'Ebre	13.819	6.910	1
Total	327.467	4.093	54

Font: Base de dades pla d'equipaments culturals (PEC_Cat), versió 5 d'octubre. Departament de Cultura i Mitjans de Comunicació

Gràfic 2 Superfície mitjana dels museus de Catalunya. 2006

Per àmbits territorials. En m²



Font: Base de dades pla d'equipaments culturals (PEC_Cat), versió 5 d'octubre. Departament de Cultura i Mitjans de Comunicació

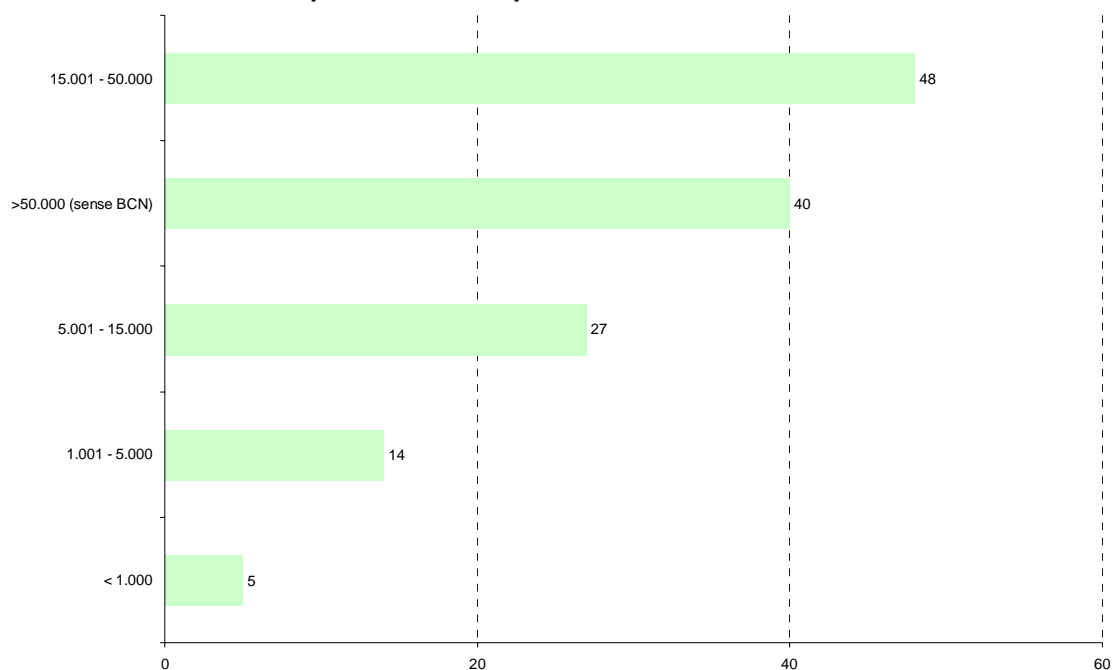
4.3 Per trams de població municipals

Taula 5 Museus de Catalunya. 2006
Per trams de població municipal. Nombre i titularitat.

	Nombre de museus	Titularitat pública	Titularitat privada	Registres sense informació
< 1.000	5	3	1	1
1.001 – 5.000	14	10	3	1
5.001 – 15.000	27	24	2	1
15.001 – 50.000	48	42	5	1
>50.000 (sense BCN)	40	33	5	2
Total	134	112	16	6

Font: Base de dades pla d'equipaments culturals (PEC_Cat), versió 5 d'octubre. Departament de Cultura i Mitjans de Comunicació

Gràfic 3 Museus de Catalunya. 2006
Per trams de població municipals



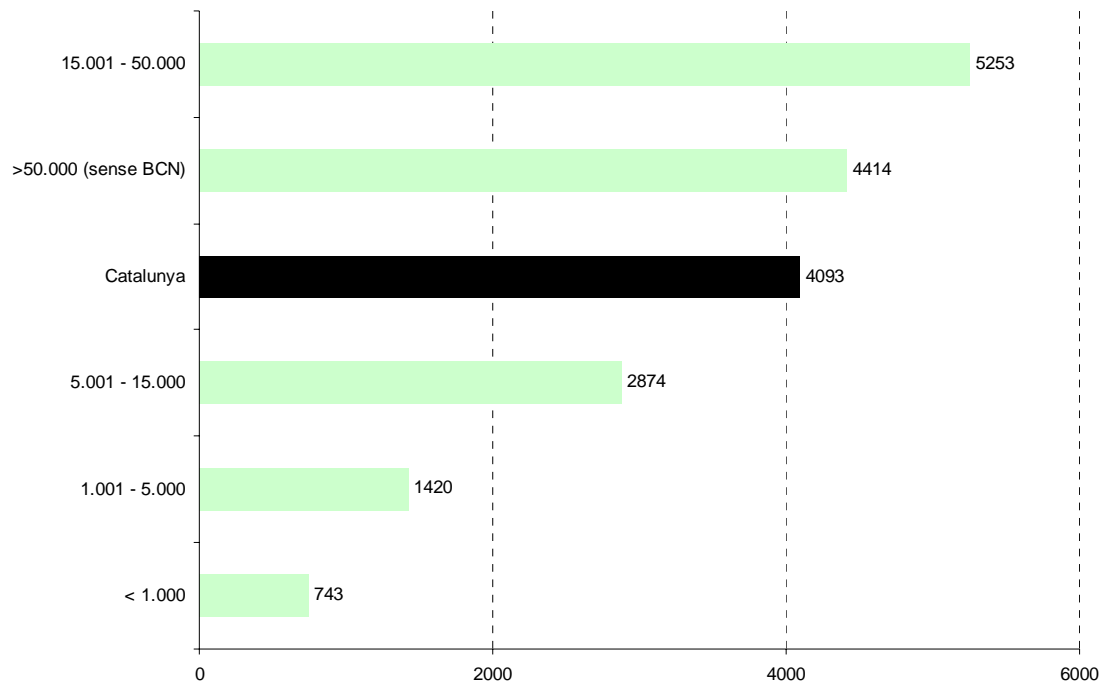
Font: Base de dades pla d'equipaments culturals (PEC_Cat), versió 5 d'octubre. Departament de Cultura i Mitjans de Comunicació

Taula 6 Superfície dels museus de Catalunya. 2006
Per trams de població municipals. En m²

	Superfície total	Superfície mitjana	Registres sense informació
< 1.000	743	743	4
1.001 – 5.000	9.941	1.420	7
5.001 – 15.000	48.859	2.874	10
15.001 – 50.000	157.576	5.253	18
>50.000 (sense BCN)	110.348	4.414	15
Total	327.467	4.093	54

Font: Base de dades pla d'equipaments culturals (PEC_Cat), versió 5 d'octubre. Departament de Cultura i Mitjans de Comunicació

Gràfic 4 Superfície mitjana dels museus de Catalunya. 2006
Per trams de població municipals. En m²



Font: Base de dades pla d'equipaments culturals (PEC_Cat), versió 5 d'octubre. Departament de Cultura i Mitjans de Comunicació