

## 2. BIBLIOTEQUES\*

---

\* **Nota:** L'elaboració dels següents gràfics i taules s'ha fet a partir de la Base de dades Pla d'Equipaments Culturals (PEC\_Cat), versió 5 d'octubre. Departament de Cultura i Mitjans de Comunicació. Hem exclòs de l'anàlisi a la ciutat de Barcelona.

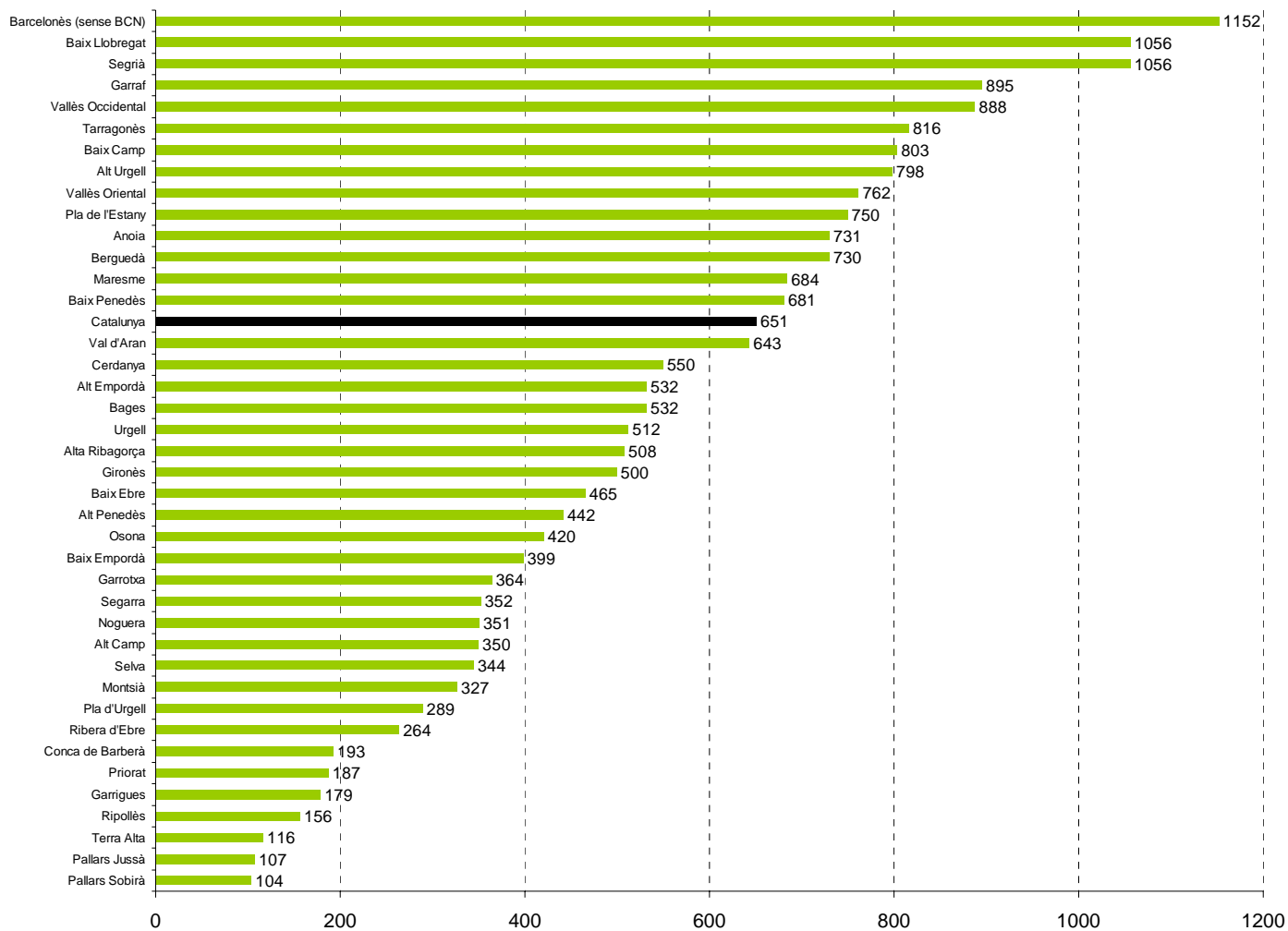
## 2.1 Per comarques

**Taula 1 Biblioteques de Catalunya. 2006**  
Per comarques. Nombre i superfície

	Nombre de biblioteques	Superfície (en m <sup>2</sup> )	Promig de superfície (en m <sup>2</sup> )	Registres sense informació
Alt Camp	1	350	350	-
Alt Empordà	7	3.725	532	-
Alt Penedès	6	2.650	442	-
Alt Urgell	1	798	798	-
Alta Ribagorça	1	508	508	-
Anoia	5	3.653	731	-
Bages	15	7.978	532	-
Baix Camp	7	5.623	803	-
Baix Ebre	6	2.326	465	1
Baix Empordà	10	3.587	399	1
Baix Llobregat	25	26.408	1.056	-
Baix Penedès	3	2.043	681	-
Barcelonès (sense BCN)	16	18.437	1.152	-
Berguedà	2	1.460	730	-
Cerdanya	1	550	550	-
Conca de Barberà	4	770	192	-
Garraf	6	5.371	895	-
Garrigues	6	1.072	179	-
Garrotxa	5	1.820	364	-
Gironès	13	6.494	499	-
Maresme	21	13.680	684	1
Montsià	5	1.636	327	-
Noguera	4	1.402	350	-
Osona	12	5.044	420	-
Pallars Jussà	1	107	107	-
Pallars Sobirà	1	104	104	-
Pla de l'Estany	1	750	750	-
Pla d'Urgell	6	1.735	289	-
Priorat	1	187	187	-
Ribera d'Ebre	5	1.319	263	-
Ripollès	4	625	156	-
Segarra	2	704	352	-
Segrià	9	9.505	1.056	-
Selva	12	4.132	344	-
Tarragonès	6	4.896	816	-
Terra Alta	3	349	116	-
Urgell	5	2.561	512	-
Val d'Aran	1	643	643	-
Vallès Occidental	28	23.970	888	1
Vallès Oriental	21	15.232	762	1
<b>Total</b>	<b>288</b>	<b>184.204</b>	<b>651</b>	<b>5</b>

**Font:** Base de dades pla d'equipaments culturals (PEC\_Cat), versió 5 d'octubre. Departament de Cultura i Mitjans de Comunicació.

**Gràfic 1 Mitjana de superfície de les biblioteques de Catalunya. 2006.**  
Per comarques. En m<sup>2</sup>



**Font:** Base de dades pla d'equipaments culturals (PEC\_Cat), versió 5 d'octubre. Departament de Cultura i Mitjans de Comunicació.

## 2.2 Per àmbits territorials

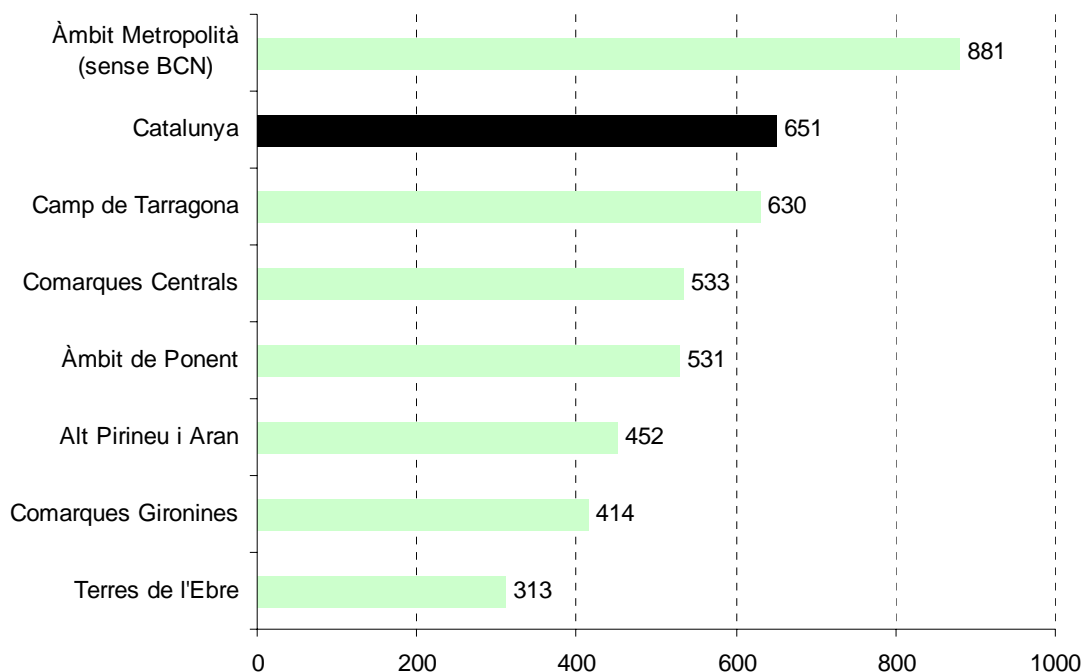
**Nota metodològica:** En aquest apartat hem emprat els trams de població municipal definits en el Pla de Biblioteques.

**Taula 2 Biblioteques de Catalunya. 2006**  
Per àmbits territorials. Nombre, superfície i promig.

	Nombre de biblioteques	Superfície (en m <sup>2</sup> )	Promig de superfície (en m <sup>2</sup> )	Registres sense informació
Alt Pirineu i Aran	6	2.710	452	-
Àmbit de Ponent	32	16.979	531	-
Àmbit Metropolità (sense BCN)	123	105.748	881	3
Camp de Tarragona	22	13.869	630	-
Comarques Centrals	34	18.135	533	-
Comarques Gironines	52	21.133	414	1
Terres de l'Ebre	19	5.630	313	1
<b>Total</b>	<b>288</b>	<b>184.204</b>	<b>651</b>	<b>5</b>

**Font:** Base de dades pla d'equipaments culturals (PEC\_Cat), versió 5 d'octubre. Departament de Cultura i Mitjans de Comunicació.

**Gràfic 2 Promig de superfície de les biblioteques de Catalunya. 2006.**  
Per àmbits territorials. En m<sup>2</sup>



**Font:** Base de dades pla d'equipaments culturals (PEC\_Cat), versió 5 d'octubre. Departament de Cultura i Mitjans de Comunicació.

## 2.3 Per trams de població municipals\*

**Taula 9 Biblioteques de Catalunya. 2006**

Per trams de població municipals.

	Nombre de biblioteques	% de municipis amb biblioteques
< 3.000	45	6,6
3.001 – 5.000	26	41,9
5.001 – 30.000	145	86,7
>30.000 (sense BCN)	72	100,0
<b>Total</b>	<b>288</b>	<b>26,3</b>

**Font:** Base de dades pla d'equipaments culturals (PEC\_Cat), versió 5 d'octubre. Departament de Cultura i Mitjans de Comunicació.

**Taula 10 Biblioteques de Catalunya. 2006**

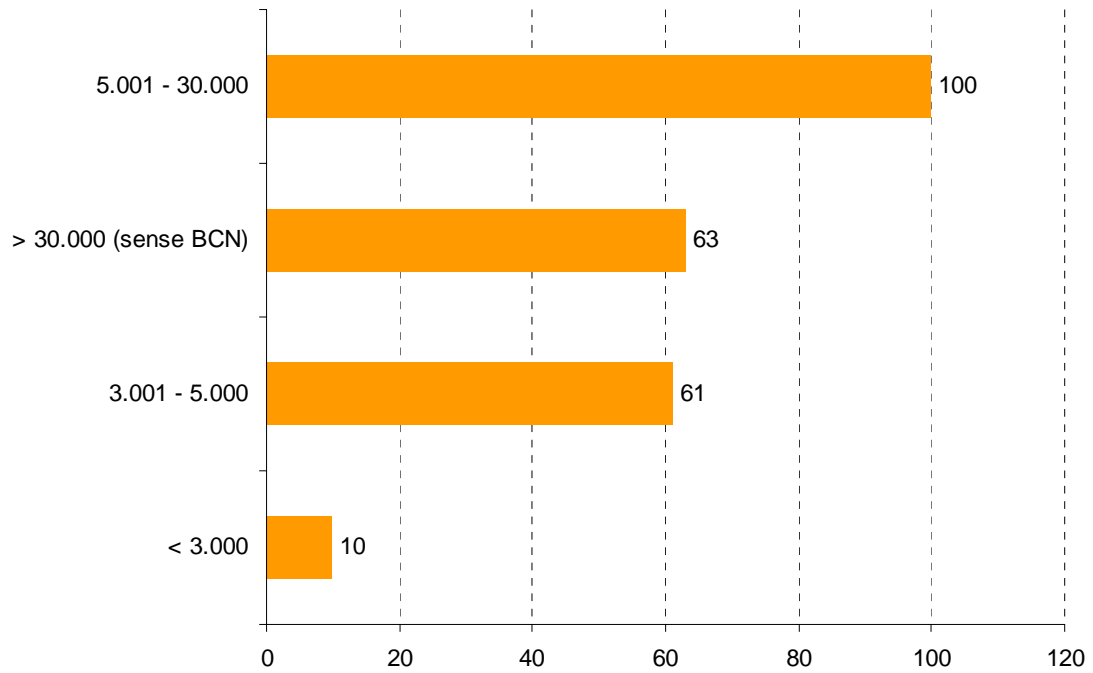
Per trams de població municipals. Superfície total i promig. En m<sup>2</sup>

	Superfície (en m <sup>2</sup> )	Promig de superfície (en m <sup>2</sup> )	Registres sense informació
< 3.000	6.224	138	-
3.001 – 5.000	5.319	205	-
5.001 – 30.000	77.816	552	4
>30.000 (sense BCN)	94.845	1.336	1
<b>Total</b>	<b>18.4204</b>	<b>651</b>	<b>5</b>

**Font:** Base de dades pla d'equipaments culturals (PEC\_Cat), versió 5 d'octubre. Departament de Cultura i Mitjans de Comunicació.

\* **Nota:** En aquest apartat hem emprat els trams de població municipal emprats en el Pla Específic de Biblioteques, per tal d'unificar criteris i millorar la lectura de les dades.

**Gràfic 3 Biblioteques de Catalunya. 2006**  
Per trams de població municipals



**Font:** Base de dades pla d'equipaments culturals (PEC\_Cat), versió 5 d'octubre. Departament de Cultura i Mitjans de Comunicació.