



SIMCAT

Sistema d'Informació i Modelització per a l'Avaluació de Polítiques Territorials a Catalunya aplicat al trànsit viari




Per a: Secretaria de Planificació Territorial (DPTOP)

 **objectiu** El SIMCAT inclou models de previsió, de mobilitat i de trànsit viari, models d'avaluació, utilitats de gestió i anàlisi de xarxes, un gestor de bases de dades, eines d'anàlisi estadística i de mapificació, així com eines que possibiliten sortides gràfiques.

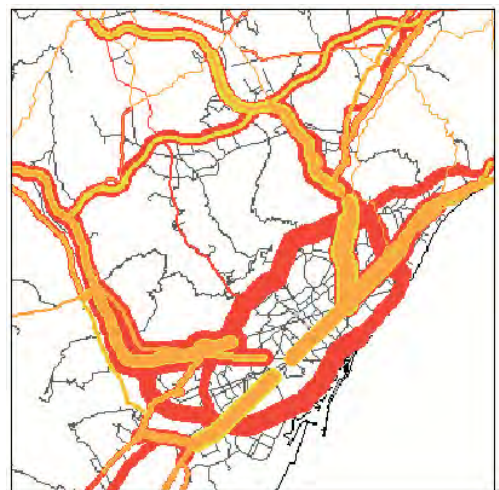
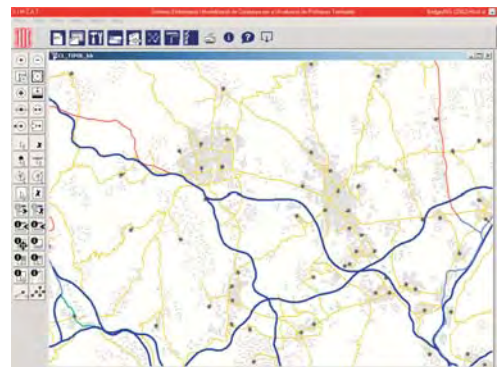
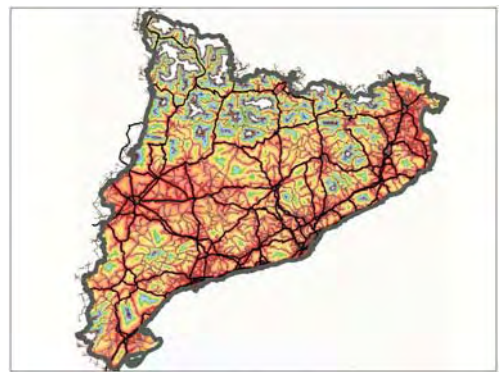
Conté un graf viari navegable de 15.000 arcs i 12.500 nodes, creat a partir de cartografia procedent de l'ICC 1:50.000 a les comarques de l'AMB i 1:250.000 a la resta de Catalunya amb informació relativa a la nomenclatura, classificació tècnica i funcional, dades històriques de trànsit 1975-2001, factors d'estacionalitat del trànsit, velocitat de flux lliure, capacitat, peatges, etc.

 **metodologia** Mcrit ha desenvolupat el sistema utilitzant tecnologia BridgesNIS (4rt programa Marc de recerca de la CE) i l'ha utilitzat per a la realització de diversos estudis. El model de previsió de demanda de trànsit segueix una metodologia clàssica seqüencial de 4 etapes (generació, distribució, repartiment modal i assignació). La zonificació utilitzada per a la modelització és el municipi per tot Catalunya i la Zona EMO96 a la RMB.

El SIMCAT ha estat utilitzat per a la realització de diversos estudis de previsió de demanda per a la SPT i per altres organismes a través de convenis amb la SPT. Entre d'altres:

-  Avaluació del Pla de carreteres de Catalunya 1995-2005 (SPT-DGC, juny 2003). DGC
-  Anàlisi estratègica de trànsit a la xarxa bàsica d'accessos viaris de la Plataforma logística del Delta (PLD) (Autoritat Portuària de Barcelona, setembre 2003).
-  Avaluació socio-econòmica i territorial del Quart Cinturó (Cambra de Comerç, desembre 2003)

El SIMCAT està disponible en ordinadors de tècnics de la Secretaria per a la Planificació territorial del DPTOP i és compatible amb els desenvolupaments en curs a la Direcció General de Carreteres en relació a Sistemes d'Informació Geogràfica.



 <http://www.mcrit.com/simcat>