

# Estudi del Transport Urbà del Vendrell

Per a: Ajuntament del Vendrell  
 Autor: Mcrit  
 Període: Febrer 2006-Actualment en curs  
 Col·laboració amb AIM

**objectiu** L'objectiu de l'estudi és la realització de les tasques necessàries per tal de conèixer la situació actual de la mobilitat en els diferents modes de transport, i especialment en transport públic a la vila, identificar les principals necessitats per a l'ús del transport públic i definir una proposta de xarxa per tal de desenvolupar un servei de transport públic urbà eficient.

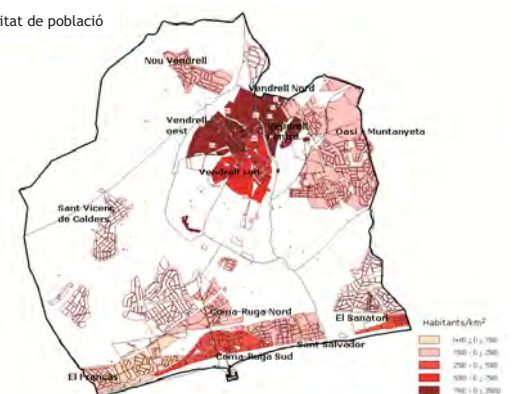
Com a resultats principals finals del treball es consideren:

- ▢ Anàlisi de la mobilitat dels residents al municipi.
- ▢ Diagnosi de l'actual servei d'autobús urbà.
- ▢ Definició del model de transport públic urbà.
- ▢ Generació i avaluació de les propostes d'actuació per a la millora del transport públic urbà.

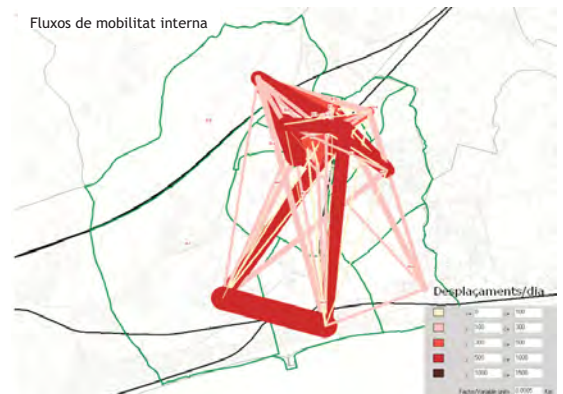
**metodologia** La metodologia s'ha basat, per una banda, en analitzar la demanda potencial de transport urbà, i per l'altra, en conèixer com està funcionant l'oferta del servei de transport públic urbà del Vendrell. Se seguirà unprocés de tres etapes que concluirà amb les mancances i disfuncions del servei d'autobúsurbà actual:

- ▢ En primer lloc cal definir correctament l'esquema de funcionament del servei actual.
- ▢ Posteriorment calcular l'oferta que disposen els vendrellencs en funció, lògicament, de la destinació i de la zona de residència.
- ▢ Finalment, es podrà analitzar i concloure quines són les principals disfuncions del sistema actual i detectar on són les mancances.

Densitat de població



Fluxos de mobilitat interna



Densitat de població

