

Perllongament de la línia Llobregat-Anoia dels FGC. TRAM: Plaça Espanya-Francesc Macià-Glòris-Besòs. Estudi de demanda

Per a: DPTOP, Generalitat de Catalunya
Autor: Mcrit
Co-laboració: GPO Ingenieria, SA
Període de realització: Gener-Març 2004

objetiu L'estudi analitza la possible demanda associada a diferents alternatives de traçat, corresponents al perllongament de la línia Llobregat-Anoia dels Ferrocarrils de la Generalitat de Catalunya, entre l'estació de Plaça Espanya i el límit amb el terme municipal de Sant Adrià de Besòs.

metodologia Els escenaris analitzats parteixen d'un escenari base any 2010 amb les infraestructures contemplades al PDI en funcionament. La línia L12, però, s'ha suposat amb la hipòtesi de traçat Castelldefels - Sant Boi - Plaça d'Espanya, continuant en aquesta estació els serveis pel nou perllongament fins al Besòs.

Dues de les tres alternatives bàsiques de traçat plantejades, enllacen la línia Llobregat - Anoia dels FGC amb la línia Barcelona - Vallès (també d'FGC) a l'estació de Gràcia, i la tercera ho fa a l'estació de Provença.

Una vegada a la plaça de les Glòries, la totalitat de les alternatives adopten un traçat comú, que passant per l'avinguda Diagonal i Cristòbal de Moura, arriba fins al límit municipal amb Sant Adrià de Besòs.

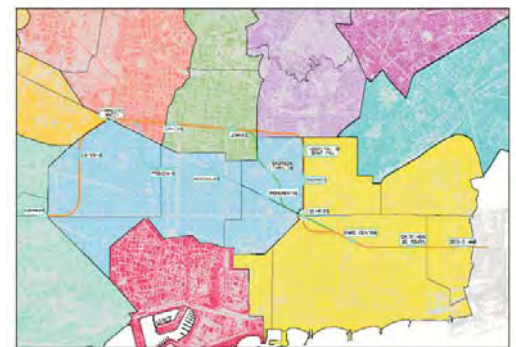
D'aquesta forma, les alternatives de traçat considerades, i els seus recorreguts, són els següents:

A1: Plaça Espanya - Rocafort - Francesc Macià - Travessera de Gràcia - Dos de Maig - Plaça de Les Glòries - Avgda. Diagonal - Cristòbal de Moura - Rambla de Prim.

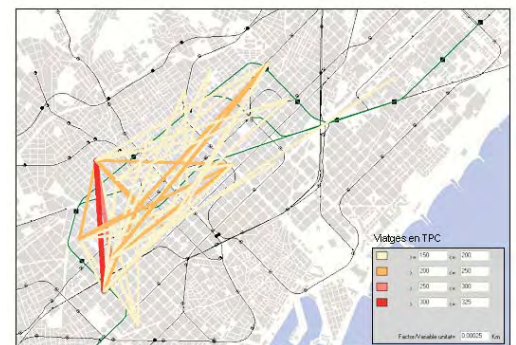
A2: Plaça Espanya - Rocafort - Francesc Macià - Travessera de Gràcia - Sardanya - Padilla - Avgda. Diagonal - Cristòbal de Moura - Rambla de Prim

A3: Plaça Espanya - Rocafort - Francesc Macià - Travessera de Gràcia - Aribau - Provença - Avgda. Diagonal - Cristòbal de Moura - Rambla de Prim

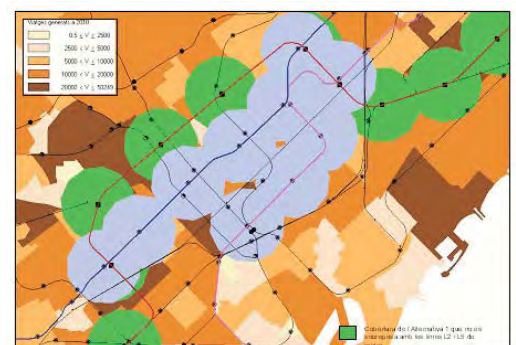
L'estudi s'ha fet amb l'ATMax.



Plànol d'ubicació de les estacions per districte



Fluxos interzonals en TPC a 2003 majors a 150 viatges interiors a l'àmbit del perllongament



Graf viari de l'ATMAX