

## ***Nuevas Marinas para los próximos años 35.000 amarres sólo para el Mediterráneo***



***Durante los próximos 10 años se incrementarán un 44% los puntos de atraque. Veremos la aparición de nuevos puertos y la remodelación y ampliación de muchos de las actuales.***

España reúne inmejorables condiciones naturales para la práctica de deportes náuticos. Su excelente climatología y sus 7.880 kilómetros de costa, ofrecen unas posibilidades muy destacadas para la náutica de recreo. Pero, la escasez de puntos de amarre, continúa siendo el principal problema con el que cuenta el sector para el desarrollo de un mercado de gran potencial. Actualmente el litoral cuenta con 323 puertos deportivos y 107.772 plazas de amarre mientras la flota total de embarcaciones de recreo asciende a 186.136 unidades.

Casi dos terceras partes de los puertos deportivos y turísticos nacionales se encuentran en el Mediterráneo, frente a los 123 puertos de las áreas del Cantábrico y Atlántico que representan el 38% de las infraestructuras. Por Comunidades Autónomas, Baleares se sitúa a la cabeza en número de puertos deportivos, con 68 instalaciones, que representan el 21% del total nacional. A continuación la Comunidad Valenciana, con 47 puertos, y Cataluña, con 46 marinas deportivas. Estas tres Comunidades Autónomas reúnen casi la mitad del total de los puertos españoles.



### Instalaciones, puertos y amarres por CC. AA.

Comunidad	nº Puertos	% Puertos	nº Amarres	% Amarres
Cataluña	46	14,24	27.540	25,55
Baleares	68	21,05	19.709	18,29
C. Valenciana	47	14,55	17.716	16,44
Murcia	19	5,88	5.644	5,24
Andalucía	37	11,46	13.570	12,59
Canarias	32	9,91	7.226	6,70
Galicia	30	9,29	7.166	6,65
Asturias	13	4,02	1.526	1,42
Cantabria	13	4,02	2.924	2,71
País Vasco	18	5,57	4.751	4,41
<b>TOTAL</b>	<b>323</b>	<b>100</b>	<b>107.772</b>	<b>100</b>

### Ampliaciones y nuevas marinas



Pero en los próximos 10 años se producirá en España un incremento del 44 por ciento en el número de amarres. Para el litoral mediterráneo se prevén más de 35.000 nuevos puntos de atraque que supondrán el 75 por ciento del total de las ampliaciones, estimado en 47.300 plazas. Por tanto, será posible encontrar amarre, pero habrá zonas, como Baleares o la Costa Brava, donde sólo se podrá acceder

fuera de temporada a precios más asequibles, debido a la dificultad de construir nuevos puertos.

### Nuevas ampliaciones previstas hasta 2015

Comunidad	Actuales	Previstos	Incremento
Cataluña	27.540	6.000	22%
Baleares	19.709	5.000	25%
C. Valenciana	17.716	10.000	56%
Murcia	5.644	3.000	53%
Andalucía	13.570	11.500	85%
Canarias	7.226	2.000	28%
Galicia	7.166	3.000	42%
Asturias	1.526	650	43%
Cantabria	2.924	3.150	108%
País Vasco	4.751	3.000	66%
<b>TOTAL</b>	<b>107.772</b>	<b>47.300</b>	<b>44%</b>

En **Cataluña**, el Plan de ordenación del litoral catalán contempla para el periodo 2006-2015 aumentar las plazas de amarre en cerca de 6.000, priorizando las ampliaciones portuarias a la construcción de nuevas instalaciones. Entre los nuevos proyectos ya concluidos como el *Puerto de Tarraco* para superyates y *Marina Far de Vilanova*, destacan las ampliaciones de *Port Ginesta* (Barcelona), *San Carles de la Rápita*, *Sant Jordi de Alfama*, *Roda de Bara* y *Puerto de Cubillas*, (Tarragona) así como el *Puerto de Salou* en fase de tramitación.



Por su parte en **Baleares**, la nueva ley de Puertos Baleares contempla la armonización del sistema portuario con la planificación territorial y urbanística, así como con la preservación del litoral. También contempla un fuerte incremento de los cánones y tasas en las actuales y futuras concesiones de puertos deportivos. Entre 2007-2008, se verán ampliados el número de amarres de los puertos de la *Gamba*, *Estanyol*, *Molinar de Devant* y *Port Adriano*, ubicados todos ellos en Mallorca. Se calcula que en los próximos 10 años, el posible incremento será de 5.000 nuevos amarres.



**Valencia** es la Comunidad con mayor número de nuevos puertos y ampliaciones, su crecimiento en los próximos años será muy importante por la celebración de eventos deportivos de la talla de la Copa América y la Volvo Ocean Race 2007, en Alicante. La nueva Ley Portuaria, que se aprobará en esta legislatura, estima la creación de 2.000 nuevos amarres para el 2007. En los Puertos de Interés General: *Castellón, Valencia y Alicante*, se crearán 2.500 puntos de atraque más durante este periodo. En

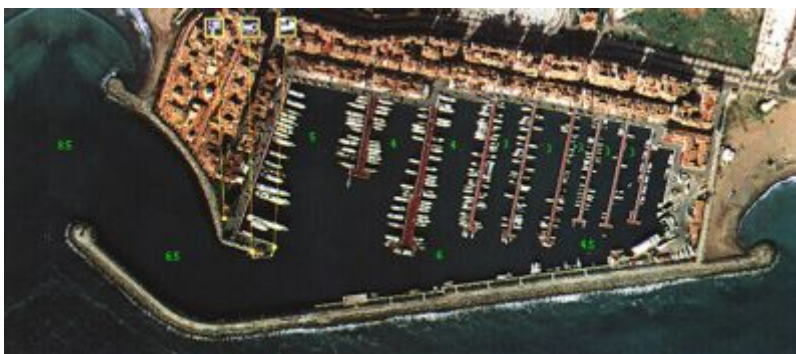
concreto, las infraestructuras mencionadas son *Burriana Nova* de Castellón, la alicantina *Marina Salinas de Torrevieja*, con 400 nuevos amarres, así como *Port América*, con 700 plazas y *Valencia Superyacht Marina*, que acogerá embarcaciones de hasta 140 metros de eslora. El objetivo fijado hasta el 2015 contempla 10.000 nuevas plazas.



La comunidad de **Murcia** dispone en la actualidad de 5.685 amarres repartidos en 19 instalaciones. Las infraestructuras en construcción más significativas son las *Aguilas*, con 500 nuevos atraques, y *Marina COPE*, que incrementará en 2.000 plazas los puntos de atraque de la Comunidad en 2008. Estarán finalizadas para el 2007, la ampliación de 200 amarres de *San Pedro Pinatar*; los 330 amarres de la *Dársena Deportiva de Mazarrón*, y los nuevos puntos del cartaginés *Puerto Deportivo Dique de Curra*. Existen igualmente 10 tramitaciones en curso, incluidas 3 ampliaciones, que sumarán 3.000 amarres más. La demanda insatisfecha en el litoral murciano se estima en 1.500 plazas y hasta el 2015, el incremento de la demanda prevista será de 8.000 nuevos amarres.

**Andalucía** se encuentra actualmente en fase de tramitación la nueva Ley de Puertos de Andalucía que introduce medidas para la protección del litoral y prevé duplicar los amarres existentes hasta el año 2015, desde los 13.500 actuales hasta los 25.000, así como incrementar también fuertemente los cánones y las tasas a abonar por concesionarios y usuarios. Entre las ampliaciones en curso destacan las de las marinas de *Ayamonte, Mazagón, Chipiona, Gallineras, Puerto América* y

*Roquetas de Mar*, para este 2007. Para el periodo 2008-2009 están previstas las ampliaciones de *Carboneras*, *Garrucha*, *Benalmádena*, *Caleta de Vélez* y *Marina la Bajadilla*. El puerto *El Rompido* se encuentra actualmente en fase de construcción.



La Comunidad **Canaria**, con más de 7.200 amarres, está convocando diferentes concursos para incrementar su oferta. Para el 2007, el *Puerto del Hierro* incrementará en 200 sus puntos de amarres, al igual que *La Galera* y *Valle Gran Rey*, mientras el *Puerto Feliz de Gran Canaria* ampliará en 2008 sus plazas con 500 nuevos atraques. Las previsiones de ampliación para la próxima década se cifran en 2.000 nuevos amarres debido a las características inherentes al litoral atlántico.

**Galicia** está elaborando un plan director de puertos deportivos e instalaciones náuticas que se ha fijado como principales objetivos la creación de una red de infraestructuras y la ampliación del número de atraques. Para el 2007 destaca la creación de *Marina Davila Sport* en Vigo, que incorpora 150 amarres para embarcaciones de hasta 40 metros de eslora, y las ampliaciones de *Ares* y *Cangas*, así como la reciente construcción del *Puerto de Moaña*. El incremento previsto hasta 2015 es de 3.000 amarres.



En **Asturias** la oferta de amarres del Principado de Asturias es de 1.473 plazas y se concentra básicamente en el *Puerto Deportivo de Gijón* (650) con previsiones de ampliación. No obstante las difíciles condiciones del litoral asturiano, el coste de las infraestructuras y la protección medioambiental limitan el desarrollo de instalaciones náuticas. Por estos motivos, sólo cabe mencionar el nuevo puerto de *Llanes*, a punto de inaugurarse, como nueva infraestructura náutica.

**Cantabria** aprobó hace algo más de dos años la Ley de Puertos 5/2004 de Cantabria que contempla el desarrollo de actividades náutico deportivas y la construcción de nuevas instalaciones portuarias. Las inversiones totales previstas hasta 2013 se estiman en 300 millones de euros. Esta comunidad registra un déficit importante de amarres con 3.100 puntos de atraque, pero debido al gran coste de las obras de infraestructura, están previstos para 2015 un total de 3.150 nuevos amarres. Se repartirán entre los puertos de *Santander* (250), *Castro* (650), *Suances* (1.100) y *San Vicente* (550) así como en el *Puerto de Laredo*, en fase de construcción, que sumará 600 nuevas plazas antes de 2009.



La comunidad **Vasca** ha realizado un importante esfuerzo económico para la construcción de puertos deportivos con la creación de las infraestructuras de *Hondarribia*, *Zumaia*, *Plentzia*, y la remodelación de los puertos de *Getaria* y de *San Sebastián*. Entre los proyectos más significativos destacan la ampliación de los puertos de *San Sebastián* y de *Pasajes*, así como la construcción del nuevo *Puerto de Orio*, con 2.200 amarres.

## Los grandes yates



Para poder atender la demanda del sector de los super yates, diversas marinas del litoral mediterráneo verán incrementadas sus infraestructuras y puntos de atraque.

Está prevista una remodelación de **Marina Port Vell** (Barcelona) en varias fases hasta el 2010. La inversión total prevista asciende a 10 millones de euros y permitirá disponer de 30 nuevos amarres para embarcaciones de 40 hasta 150 metros de eslora.

Situado en Tarragona, a 100 km al sur de Barcelona, la **Marina de Port Tarraco** fue inaugurada en octubre del 2006 con una inversión total que superará los 40 millones de euros. Actualmente dispone de una capacidad para 100 amarres para embarcaciones entre 22 y 120 metros de eslora.

**Marina Far de Vilanova**, situada a 50 km al sur de Barcelona, se inaugurará a mediados de 2007. Esta infraestructura que se complementa con una importante área técnica, dispondrá de más de 40 amarres para embarcaciones de 30 a 60 metros de eslora.

Aprovechando el acontecimiento náutico por antonomasia, la America's Cup 2007, el **Real Club Náutico de Valencia** ampliará sus instalaciones. La remodelación, en fase de tramitación, abarcará 50 nuevos amarres para embarcaciones de 50 a 100 metros de eslora. Situado en el interior del puerto comercial, entre todas las bases de los desafíos de la America's Cup, la **Marina Valencia Super Yacht** ya está operativa y ofrece 42 amarres para esloras comprendidas entre los 35 y 80 metros.



El **Varadero Palma de Mallorca** será la nueva área técnica de referencia en la Bahía de Palma. Recientemente adjudicada en breve empezarán las obras de construcción.

La Marina estará operativa en marzo de 2008, y dispondrá de 55.000 m<sup>2</sup> de área en tierra y más de 25.000 m<sup>2</sup> en el agua. Su capacidad en tierra y agua permitirá el atraque de 100 embarcaciones de 20 a 70 metros. La capacidad máxima del travellift será de

600 Tm.

**Marina Barcelona 92** es en la actualidad una de las áreas técnicas mas importantes del Mediterráneo. Está prevista su ampliación con un dique seque y otro sincrolift con capacidad para embarcaciones de hasta 150 metros de eslora. La inversión total será de más de 20 millones de euros y estará totalmente operativa en el año 2010.



---

Tel: +34 91-6319190      [info@fondear.com](mailto:info@fondear.com)

---

© Copyright 2007.      Fondear, S.L.

---