



## **La Fàbrica del Sol, nou equipament municipal d'educació ambiental**

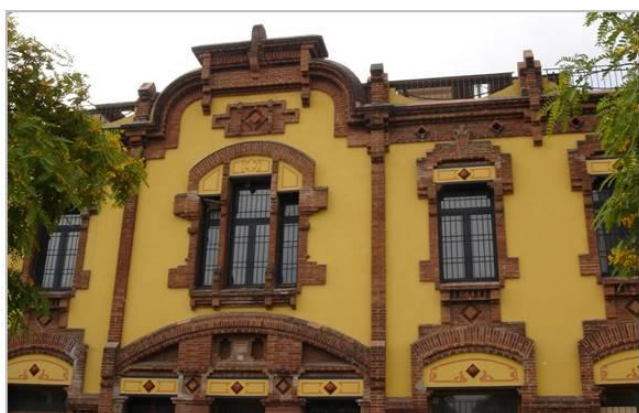
---

- **El centre pioner en educació ambiental obrirà les portes aquesta tardor**
- **Prioritzarà el treball en xarxa a l'àmbit públic i privat així com la proximitat al territori**
- **L'equipament és exemple de sostenibilitat i de responsabilitat en l'ús dels recursos, tant arquitectònicament com museogràficament**

Barcelona, 27 d'agost de 2009

## I La Fàbrica del Sol, un equipament innovador en matèria d'educació ambiental I

Barcelona inaugurarà aquesta tardor un nou equipament municipal íntegrament dedicat a la promoció de l'educació ambiental i la sostenibilitat, el primer d'aquestes característiques a l'Estat espanyol. Amb el nom de *La Fàbrica del Sol*, aquest nou centre ubicat a La Barceloneta, promogut per l'Àrea de Medi Ambient en col·laboració amb l'associació Futur Sostenible, esdevindrà un nou equipament destinat a impulsar la ciutat cap a un model més sostenible. *La Fàbrica del Sol* comptarà amb un ampli programa d'accions i activitats educatives i lúdiques destinades a tots els públics, al mateix temps que impulsarà mecanismes de participació i coordinació tant entre el teixit social i educatiu de la ciutat com en el propi àmbit municipal, a fi d'estendre l'educació ambiental orientada a l'acció i el compromís envers la sostenibilitat.



La Fàbrica del Sol amplia l'oferta que fins ara oferia el Centre de Recursos Barcelona Sostenible (CRBS), obert l'any 1999 al carrer de Nil Fabra. L'equipament de Gràcia seguirà incloent la secretaria de l'Agenda 21 Barcelona, l'Agenda 21 Escolar i el Centre de Documentació d'Educació Ambiental. La Fàbrica del Sol, de la mateixa manera que el seu antecessor, serà un centre obert a tothom, i realitzarà serveis d'atenció ciutadana i dinamització d'activitats, actuarà com a centre demostratiu de l'aplicació de criteris de sostenibilitat, al mateix temps que actuarà com a centre d'irradiació d'educació ambiental a la ciutat de Barcelona.

*La Fàbrica del Sol* és una de les línies estratègiques incloses al Programa d'Actuació Municipal (PAM 2008-2011) en el marc del compromís social amb la sostenibilitat, en el qual es preveu l'impuls de polítiques locals que incorporin els principis de la sostenibilitat, redueixin l'impacte ambiental, estenguin la cultura de la sostenibilitat a la ciutat i impulsin accions que afavoreixin la lluita contra el canvi climàtic.

El projecte està vinculat molt estretament al Compromís Ciutadà per la Sostenibilitat – Agenda 21 de Barcelona, que estableix 10 grans objectius i 10 línies d'acció per avançar cap a una ciutat més sostenible en el període 2002-2012. El Compromís, liderat pel Consell Municipal de Medi Ambient i Sostenibilitat, compta actualment amb l'adhesió de més de cinc-cents signants, ja siguin organitzacions, entitats i empreses de la ciutat, que s'han compromès a elaborar plans d'acció voluntaris per contribuir als objectius compartits.

El projecte educatiu de la Fàbrica del Sol té una finalitat educativa, divulgativa i lúdica, basada en la interactivitat, l'ús de noves tecnologies i la participació activa de la ciutadania. A més, actuarà com altaveu social dels vectors per a la sostenibilitat a la ciutat de Barcelona: el cicle de l'aigua, els espais verds, la neteja i la gestió de residus, l'energia i la qualitat ambiental. El centre programarà, dinamitzarà, gestionarà i executarà un programa d'activitats encaminat a facilitar el repensar valors, actituds i comportaments en relació al consum responsable en matèria d'educació ambiental, així com fomentar la participació i la coresponsabilitat individual i col·lectiva en el desenvolupament sostenible de la ciutat.

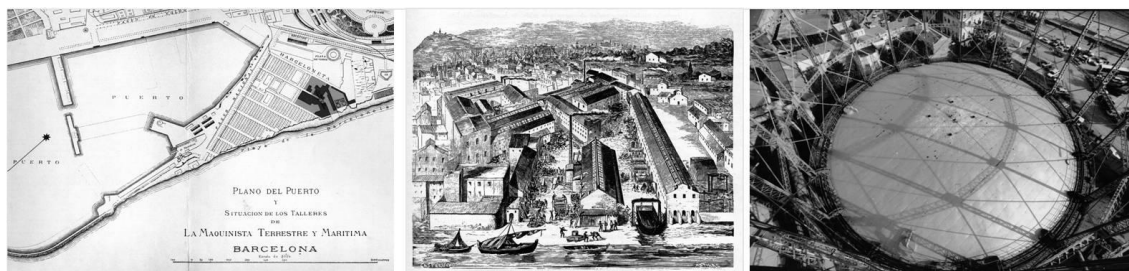
Paral·lelament a la dimensió expositiva i museogràfica de la Fàbrica del Sol, aquest nou equipament està dissenyat arquitectònicament per funcionar com un organisme viu que es retroalimenta a partir d'energies renovables i segueix els cicles naturals, integrant-se en l'espai. Des del propi procés de rehabilitació (amb criteris de bioconstrucció i ecodisseny); fins al seu funcionament energètic i de climatització (amb ventilacions creuades, energies renovables), recollida i reaprofitament d'aigües pluvials...), així com en la seva gestió i manteniment. Aquest caràcter singular permet que l'edifici esdevingui, en si mateix, un exemple demostratiu dels valors de la sostenibilitat.

La Fàbrica del Sol és un edifici amb una superfície de 517 m<sup>2</sup> (planta baixa i pati) i 436 m<sup>2</sup> de terrassa. La primera planta de l'edifici està destinada a acollir entitats del barri i l'associació Futur Sostenible.

La inauguració oficial de la Fàbrica del Sol està prevista per al proper mes d'octubre. De manera provisional, aquest equipament obrirà les seves portes el dia 7 de setembre per albergar els serveis d'inscripció a les activitats del Centre de Recursos Barcelona Sostenible, amb un horari d'atenció al públic de dilluns a divendres de 9.30 h a 14 h i de 16.30 h a 20 hores.

## I Un edifici singular I

La Fàbrica del Sol està situada al número 1 del carrer de Salvat Papasseit del barri de la Barceloneta (Districte de Ciutat Vella). El centre s'ubica en un edifici modernista projectat l'any 1907 per l'arquitecte Josep Domènech i Estapà i destinat a allotjar les oficines de la direcció de la companyia La Catalana de Gas. L'edifici, que ha estat objecte d'una acurada rehabilitació, està inclòs en el catàleg de Patrimoni Arquitectònic Històric-Artístic de la Ciutat.



La Fàbrica del Sol està ubicada en un entorn urbà singular que ha estat testimoni de l'evolució en la generació de fonts d'energies als últims 150 anys. Una xemeneia i un pont grua del complex fabril de l'antiga Maquinista Terrestre y Marítima de la Barceloneta recorden l'ús del carbó. L'antic gasòmetre de la Catalana de Gas evoca una altra font energètica. Finalment, la Fàbrica del Sol, amb les seves plaques solars tèrmiques situades

a la teulada i a la mitgera de l'edifici, testimonien la font d'energia més neta i renovable de totes: l'energia del sol.



En els treballs de rehabilitació de l'edifici s'han tingut en compte criteris bàsics de construcció sostenible: recuperar, rehabilitar i reutilitzar tot el que ha estat possible, utilitzar materials reciclats, remodelar els elements que no han servit, aprofitar el sistema de ventilació natural, integrar instal·lacions d'energia solar fotovoltaica, tèrmica i biomassa, i incorporar un sistema de recollida, depuració i reutilització de l'aigua de la pluja, entre d'altres. Aquests treballs de rehabilitació, dirigits per l'arquitecte Antoni Solanas, han fet possible que l'oferta expositiva del centre contempli tant el contingut dels diferents espais interiors i exteriors, com el propi continent, és a dir, l'estructura, la façana i els interiors, com de gestió interna i oferta d'activitats.



## I Un equipament de proximitat en xarxa I

La Fàbrica del Sol té la missió de programar, promocionar i fer difusió d'una àmplia gamma d'accions educatives destinades a fer avançar la capital catalana cap a una ciutat més sostenible, que inclou:

1. **Punt d'informació** en matèria d'educació ambiental, tant presencialment, telefònicament com a través de la xarxa virtual. Un servei d'informació i assessorament sobre qualsevol qüestió relacionada amb el medi ambient, la sostenibilitat i les energies renovables de Barcelona, orientat a la ciutadania en general, a professionals, tècnics, entitats i serveis.
  
2. **Programa d'activitats** pedagògic, lúdic i divulgatiu adreçat a tots tipus de públic (individual, col·lectiu...) i concebut per a generar accions que facilitin l'accessibilitat i la inclusió social, que ajudin a repensar valors, actituds i comportaments que ens acostin a un model de consum més responsable i a una justícia climàtica, i que afavoreixin la coresponsabilitat individual i col·lectiva. Aquest programa d'activitats incorporarà els avenços en el camp de la innovació, la recerca i les tecnologies aplicades al desenvolupament sostenible. El programa d'activitats contindrà diferents formats:
  - a) **Tallers teòrico-pràctics** de consum responsable d'aplicació en l'àmbit quotidià. Abordaran les principals qüestions que ens trobem a casa, o a la feina, derivades d'un consum no sostenible. Plantejaran una reflexió crítica sobre aquestes actituds i comportaments, i fomentaran avançar cap a un model de comportaments més sostenible i responsable amb el medi ambient.
  
  - b) **Tallers creatius** relacionats amb diferents punts d'interès al voltant de la sostenibilitat i programats d'acord a cada temporada: tallers de reciclatge per confecció de joguines i embolcalls de regal al Nadal, màscares per carnaval, tallers de reparació d'objectes, treballs amb materials reciclats o reutilitzats, activitats creatives al voltant de l'aigua, l'energia, la qualitat ambiental, la mobilitat, així com tallers de biodiversitat, de coneixement de la flora i fauna de la ciutat i el seu entorn.
  
  - c) **Itineraris i visites** a instal·lacions amb funcionament sostenible i a l'espai verd de la ciutat i l'entorn. Adreçat a públic adult, gent gran, i atenent la diversitat cultural existent a Barcelona. Es tracta de rutes per descobrir el funcionament més sostenible de les instal·lacions de la ciutat, tant a nivell de la gestió ambiental municipal com d'iniciatives ciutadanes. També permetran conèixer la biodiversitat de la ciutat i el seu entorn.
  
  - d) **Xerrades i conferències**, en col·laboració amb entitats de la xarxa d'educació per a la sostenibilitat de la ciutat.
  
3. **Exposició permanent.** El visitant de La Fàbrica del Sol podrà seguir un circuit per conèixer de prop com funciona l'equipament (climatització, materials de construcció, tecnologies...). L'espai compta amb elements visuals que aporten informació i eines per a la reflexió crítica sobre un consum responsable al voltant de les energies, el cicle de l'aigua, la gestió de residus i el comerç just. Al final del circuit, el visitant es podrà plantejar accions proactives i responsables.
  
4. **Exposicions temporals.** El centre comptarà amb un espai per a exposicions temporals relacionades amb la divulgació i mostra d'experiències, bones

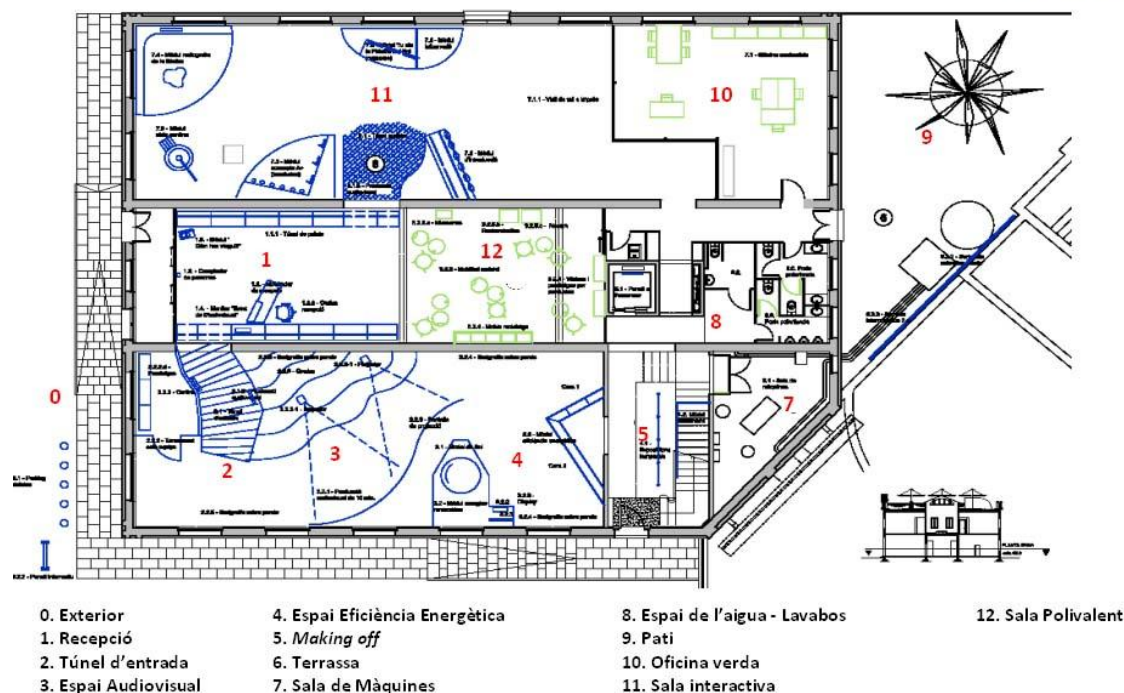
pràctiques, recerques innovadores, expressions plàstiques i artístiques de diferents agents, sobre el desenvolupament sostenible.

5. **Espai d'oficina verda.** Fa referència tant a l'àmbit de gestió municipal responsable de la gestió i funcionament de l'equipament (programa d'activitats, etc.) com al foment de la coordinació i el treball en xarxa amb la resta d'equipaments públics municipals, entitats i agents d'educació ambiental de la ciutat, així com la integració de la seva activitat en l'entorn social del barri de La Barceloneta, esdevenint també un equipament de proximitat de referència en matèria de sostenibilitat.

## I Un circuit al voltant d'un edifici viu i exemplar I

La Fàbrica del Sol ofereix diferents àmbits expositius en un recorregut singular pels diferents espais de l'edifici. Tot el circuit pot realitzar-se amb el suport d'audioguies descriptives per a invidents i persones amb dificultat auditiva. Els diferents àmbits de l'exposició permanent són els següents:

### EL CIRCUIT



### ÀMBIT 1: Entrada / recepció

Inclou un punt informatiu, una vitrina expositiva i una pantalla sobre mobilitat sostenible i estalvi energètic a la ciutat, on es comptabilitza el desgast energètic que suposa cada tipus de transport. Està cobert d'un seguit de palets de fusta de forma ovalada, d'un material reciclat que, simbòlicament, convida a entrar en una *nova mentalitat del consum responsable*.

### ÀMBIT 2: Benvingut a la nova mentalitat de l'energia

Espai polivalent en el que es presenta un audiovisual on s'expliquen els conceptes sobre l'energia, la seva història, els reptes claus de l'actualitat i les possibles solucions que se'ns ofereixen, així com la història de l'edifici i els exemples d'arquitectura sostenible que aquest pot mostrar. Aquest espai consta de 4 grades dissenyades de forma orgànica on cada una d'elles s'identificarà amb el codi de colors de les energies: geotèrmica, biomassa, hidràulica, eòlica, solar (fotovoltaica i tèrmica). El terra representarà la geotèrmica amb el color corresponent.

### ÀMBIT 3: Energies renovables: la captació

Inclou el mòdul sobre les energies *El Sol, protagonista*, el més important en espai i presència, ja que és l'energia que es podrà experimentar en la Fàbrica del Sol. S'il·lumina en funció de les radiacions solars que capten les plaques solars ubicades al terrat de l'edifici. L'espai també presenta un mòdul on es detallen les altres energies renovables: eòlica, hidràulica, biomassa i geotèrmica.

### ÀMBIT 4

A l'escala de l'edifici es troba el *making off* de la rehabilitació i recuperació de *La Fàbrica del Sol*. Està conformat per uns tensors verticals amb els colors identificatius de cada font, situats a l'ull de l'escala, aptes per penjar-hi fotografies, etc., accessibles a peu pla des de la mateixa escala.

### ÀMBIT 5

Inclou la terrassa i un mapa energètic. Una guia infogràfica detalla els aspectes a considerar en la visita a la terrassa de l'edifici. Aquesta explicació es reproduïx al cap d'amunt de l'escala i dins l'ascensor.

- a) Terrassa. És l'espai reservat a mostrar el què s'ha anat explicant anteriorment. Compta amb plafons explicatius de l'ús, mecanismes, orígens i xifres de maquinària, mobiliari, recollecció de l'aigua de la pluja, mostra dels dipòsits d'aigua, coberta verda, els sistemes captadors d'energies (plaques solars fotovoltaica i tèrmica, captador de llum solar pel model del sol), ascensor i biodiversitat (nius d'ocells als respiradors de l'edifici, etc.)



- b) Mapa energètic. Panell amb el perfil de la ciutat de Barcelona i la ubicació dels equipaments ambientals més significatius de la ciutat: fotovoltaica del Fòrum, habitatges amb plaques solars, centres de compostatge, horts urbans, dipòsits d'aigües pluvials, punts verds, etc.

### ÀMBIT 6.

Aquest espai està integrat per:

a) *La sala de màquines* ubicada sota l'escala. Actua de nexa entre la terrassa i l'àrea d'usos interactiva, ja que explica com la captació d'energia solar, aigua, etc. passen cap a la resta de l'edifici per ser utilitzades. Hi ha panells explicatius amb colors identificatius. Aquest sistema es fa extensiu per identificar els paviments recol·lectors d'aigua en exterior urbà i la màquina de tractament d'aigües. Les parets també es troben serigrafades. Els habitatges dels visitants són el principal punt d'actuació en la nova mentalitat de l'energia, un espai on els visitants podran posar en pràctica tot el que han après a *La Fàbrica del Sol*. Es proposa tractar els diferents aspectes en àrees diferenciades de la zona expositiva.

b) *L'espai de l'aigua*: Els lavabos s'aprofiten com a espais demostratius del cicle de l'aigua. Les portes estan polaritzades i les parets, terres i sostre serigrafats amb dades sobre la recol·lecció d'aigua de pluja al terrat en el jub i el posterior tractament, depuració i retorn d'aigües per ús intern, cadenes de wc responsables, aixetes amb xifres d'estalvi d'aigua i comparatius d'estalvi, entre d'altres.

c) *El pati*: dotat amb paviments recol·lectors d'aigua en exteriors urbans i explicació de les màquines de La Fàbrica del Sol.

### ÀMBIT 7: Oficina sostenible i espai lúdic

Les oficines del centre no només funcionen com una oficina verda, amb tot el que això comporta d'estalvi, reutilització, etc., sinó que també són una mostra expositiva en si mateixes. En aquest sentit, es troben envoltades d'un mur de vidre glacejat serigrafat amb el plànol del que funciona a dins. Dins d'un armari de vidre transparent el visitant trobarà les bateries de les plaques fotovoltaïques. Un mur de llum mostra el compromís individual a favor de la sostenibilitat en oposició al mur caòtic adjacent que alerta sobre les conseqüències d'actituds insostenibles.

Seguint l'itinerari, se situen diversos elements que conviden als visitants a experimentar, d'una manera lúdica i divulgativa, entorn a la sostenibilitat: un mòdul interactiu amb bombetes de diferent consum, un mòdul interactiu on l'espectador es veu a si mateix actuant amb responsabilitat ambiental, o un mòdul de joc sostenible. A un extrem de l'espai es troba un mostrari dels materials utilitzats en la rehabilitació de l'edifici i els avantatges que comporten.

### ÀMBIT 8: Túnel de sortida: el compromís.

La visita s'acaba travessant un túnel, igual que com ha començat. En aquest espai el protagonista és el visitant i el seu compromís per aconseguir una nova mentalitat de l'energia. És especialment significativa l'explicació i invitació a adhesió als visitants dels deu punts per al compromís d'Agenda 21 de Barcelona. A l'espai destinat a punt de trobada / cafeteria es convida a la reflexió del circuit realitzat abans d'abandonar el centre.